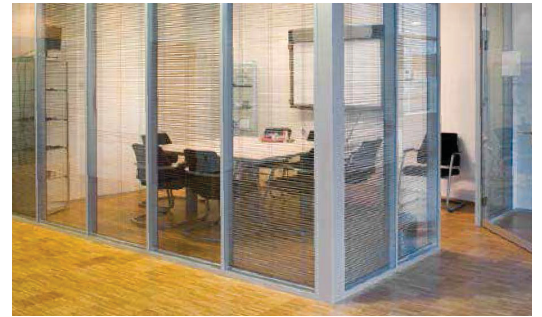


Scheuten Schallschutz Verbund-Sicherheitsglas

MULTIPHON®



April 2021

Multiphon® Verbund-Sicherheitsglas mit spezieller Akustikfolie (0.50 mm SI)

Produktname	Glasaufbau	Stärke ca. (mm)	Masse ca. (kg/m ²)	R _w (dB)	C (dB)	C _{tr} (dB)	R _w + C (dB)	R _w + C _{tr} (dB)	U _g - Wert W/m ² K EN 673	Klassifizierung EN 356	Klassifizierung EN 12600
Multiphon® 33.1 SI	33.1 SI	6	15	35	-1	-4	34	31	5,6	P1A	2B2
Multiphon® 44.1 SI	44.1 SI	8	20	37	0	-2	37	35	5,5	P1A	1B1
Multiphon® 55.1 SI	55.1 SI	10	25	39	-1	-3	38	36	5,5	P1A	1B1
Multiphon® 66.1 SI	66.1 SI	12	30	40	-1	-3	39	37	5,4	P1A	1B1
Multiphon® 88.1 SI	88.1 SI	16	40	41	-1	-3	40	38	5,3	P1A	1B1

Multiphon® Verbund-Sicherheitsglas mit spezieller Akustikfolie (0.76 mm SI)

Produktname	Glasaufbau	Stärke ca. (mm)	Masse ca. (kg/m ²)	R _w (dB)	C (dB)	C _{tr} (dB)	R _w + C (dB)	R _w + C _{tr} (dB)	U _g - Wert W/m ² K EN 673	Klassifizierung EN 356	Klassifizierung EN 12600
Multiphon® 33.2 SI	33.2 SI	7	15	36	0	-3	36	33	5,6	P1A	1B1
Multiphon® 44.2 SI	44.2 SI	9	20	37	0	-2	37	35	5,5	P2A	1B1
Multiphon® 55.2 SI	55.2 SI	11	25	39	-1	-3	38	36	5,4	P2A	1B1
Multiphon® 66.2 SI	66.2 SI	13	30	40	-1	-3	39	37	5,4	P2A	1B1
Multiphon® 88.2 SI	88.2 SI	17	40	41	-1	-3	40	38	5,3	P2A	1B1

Zum Vergleich: Multisafe® / Werte entsprechend EN 12758

Produktname	Glasaufbau	Stärke ca. (mm)	Masse ca. (kg/m ²)	R _w (dB)	C (dB)	C _{tr} (dB)	R _w + C (dB)	R _w + C _{tr} (dB)	U _g - Wert W/m ² K EN 673	Klassifizierung EN 356	Klassifizierung EN 12600
Multisafe® 33.x	33.x	7	15	32	-1	-3	31	29	-	-	-
Multisafe® 44.x	44.x	9	20	33	-1	-3	32	30	-	-	-
Multisafe® 55.x	55.x	11	25	34	-1	-3	33	31	-	-	-
Multisafe® 66.x	66.x	13	30	36	-1	-2	35	34	-	-	-
Multisafe® 88.x	88.x	17	40	36	-1	-3	35	33	-	-	-

Korrekturspektrum	Bezeichnende Schallquellen
C Spektrum 1 (Hochfrequenz) (A-bewertet)	Tägliche Aktivitäten (Gespräch, Musik, Radio, Fernsehen)
	Spielende Kinder
	Zugverkehr (mittlere / hohe Geschwindigkeit)
	Autobahnverkehr (> 80 Km/Stunde)
	Strahlflugzeuge (kurze Entfernung)
	Fabriken (mit vor allem mittleren und hohen Frequenzen Lärmemission)
C_{tr} Spektrum 2 (Niederfrequenz) (A-bewertet)	Städtischen Verkehrslärm
	Zugverkehr (niedrige Geschwindigkeit)
	Flugzeuge (Propeller)
	Strahlflugzeuge (große Entfernung)
	Disco-Musik
	Fabriken (mit vor allem niedrigen und mittleren Frequenzen Lärmemission)

Gemäß Standard EN-ISO 717-1

Labormessungen gemäß Standard EN-ISO-140-3 / EN-ISO-10140-2

Neueste Informationen finden Sie auf unserer Website www.scheuten.com



info@scheuten.com • www.scheuten.com

