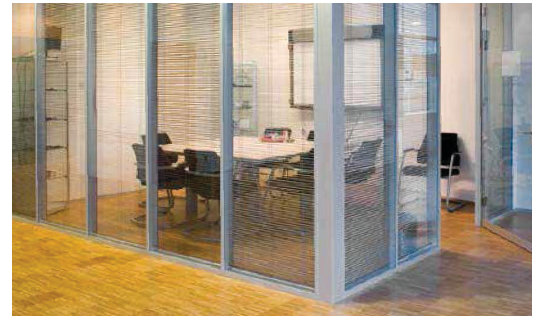


**Scheuten Schallschutz
Verbund-Sicherheitsglas**

MULTIPHON® S



April 2021

Multiphon® S Verbund-Sicherheitsglas mit spezieller Akustikfolie (0.50 mm SAF)

Produktname	Glasaufbau	Stärke ca. (mm)	Masse ca. (kg/m ²)	R _w (dB)	C (dB)	C _{tr} (dB)	R _w + C (dB)	R _w + C _{tr} (dB)	U _g - Wert W/m ² K EN 673	Klassifizierung EN 356	Klassifizierung EN 12600
Multiphon® S 35/6	3(0.50 SAF)3	6	15	35	-1	-4	34	31	5,6	P1A	2B2
Multiphon® S 37/8	4(0.50 SAF)4	8	20	37	0	-2	37	35	5,5	P1A	1B1
Multiphon® S 39/10	5(0.50 SAF)5	10	25	39	-1	-3	38	36	5,5	P1A	1B1
Multiphon® S 40/12	6(0.50 SAF)6	12	30	40	-1	-3	39	37	5,4	P1A	1B1
Multiphon® S 41/16	8(0.50 SAF)8	16	40	41	-1	-3	40	38	5,3	P1A	1B1
Multiphon® S 43/20	10(0.50 SAF)10	20	50	43	0	-2	43	41	5,2	P1A	1B1

Multiphon® S Verbund-Sicherheitsglas mit spezieller Akustikfolie (0.76 mm SAF)

Produktname	Glasaufbau	Stärke ca. (mm)	Masse ca. (kg/m ²)	R _w (dB)	C (dB)	C _{tr} (dB)	R _w + C (dB)	R _w + C _{tr} (dB)	U _g - Wert W/m ² K EN 673	Klassifizierung EN 356	Klassifizierung EN 12600
Multiphon® S 36/7	3(0.76 SAF)3	7	15	36	0	-3	36	33	5,6	P1A	1B1
Multiphon® S 37/9	4(0.76 SAF)4	9	20	37	0	-2	37	35	5,5	P2A	1B1
Multiphon® S 39/11	5(0.76 SAF)5	11	25	39	-1	-3	38	36	5,4	P2A	1B1
Multiphon® S 40/13	6(0.76 SAF)6	13	30	40	-1	-3	39	37	5,4	P2A	1B1
Multiphon® S 41/17	8(0.76 SAF)8	17	40	41	-1	-3	40	38	5,3	P2A	1B1
Multiphon® S 42/21	10(0.76 SAF)10	21	50	42	0	-3	42	39	5,2	P2A	1B1
Multiphon® S 43/25	12(0.76 SAF)12	25	60	43	0	-3	43	40	5,1	P2A	1B1

Zum Vergleich: Multisafe® / Werte entsprechend EN 12758

Produktname	Glasaufbau	Stärke ca. (mm)	Masse ca. (kg/m ²)	R _w (dB)	C (dB)	C _{tr} (dB)	R _w + C (dB)	R _w + C _{tr} (dB)	U _g - Wert W/m ² K EN 673	Klassifizierung EN 356	Klassifizierung EN 12600
Multisafe®	3(x)3	7	15	32	-1	-3	31	29	-	-	-
Multisafe®	4(x)4	9	20	33	-1	-3	32	30	-	-	-
Multisafe®	5(x)5	11	25	34	-1	-3	33	31	-	-	-
Multisafe®	6(x)6	13	30	36	-1	-2	35	34	-	-	-
Multisafe®	8(x)8	17	40	36	-1	-3	35	33	-	-	-
Multisafe®	10(x)10	21	50	37	-1	-3	36	34	-	-	-
Multisafe®	12(x)12	25	60	38	-1	-3	37	35	-	-	-

Korrekturspektrum	Bezeichnende Schallquellen
C Spektrum 1 (Hochfrequenz) (A-bewertet)	Tägliche Aktivitäten (Gespräch, Musik, Radio, Fernsehen)
	Spielende Kinder
	Zugverkehr (mittlere / hohe Geschwindigkeit)
	Autobahnverkehr (> 80 Km/Stunde)
	Strahlflugzeuge (kurze Entfernung)
	Fabriken (mit vor allem mittleren und hohen Frequenzen Lärmemission)
C_{tr} Spektrum 2 (Niederfrequenz) (A-bewertet)	Städtischen Verkehrslärm
	Zugverkehr (niedrige Geschwindigkeit)
	Flugzeuge (Propeller)
	Strahlflugzeuge (große Entfernung)
	Disco-Musik
	Fabriken (mit vor allem niedrigen und mittleren Frequenzen Lärmemission)

Gemäß Standard EN-ISO 717-1

Labormessungen gemäß Standard EN-ISO-140-3 / EN-ISO-10140-2

Neueste Informationen finden Sie auf unserer Website www.scheuten.com



info@scheuten.com • www.scheuten.com

