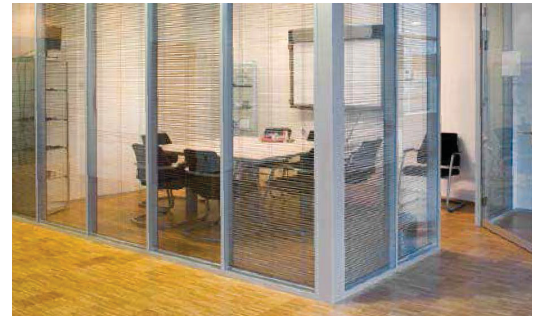


Verre de sécurité feuilleté antibruit Scheuten

MULTIPHON® S



Avril 2021

Multiphon® S verre feuilleté de sécurité avec film acoustique spécial (0.50 mm SAF)

Nom du produit	Composition du vitrage	Épaisseur env. (mm)	Masse env. (kg/m ²)	R _w (dB)	C (dB)	C _{tr} (dB)	R _w + C (dB)	R _w + C _{tr} (dB)	Coefficient U _g W/m ² K EN 673	Classification EN 356	Classification EN 12600
Multiphon® S 35/6	3(0.50 SAF)3	6	15	35	-1	-4	34	31	5,6	P1A	2B2
Multiphon® S 37/8	4(0.50 SAF)4	8	20	37	0	-2	37	35	5,5	P1A	1B1
Multiphon® S 39/10	5(0.50 SAF)5	10	25	39	-1	-3	38	36	5,5	P1A	1B1
Multiphon® S 40/12	6(0.50 SAF)6	12	30	40	-1	-3	39	37	5,4	P1A	1B1
Multiphon® S 41/16	8(0.50 SAF)8	16	40	41	-1	-3	40	38	5,3	P1A	1B1
Multiphon® S 43/20	10(0.50 SAF)10	20	50	43	0	-2	43	41	5,2	P1A	1B1

Multiphon® S verre feuilleté de sécurité avec film acoustique spécial (0.76 mm SAF)

Nom du produit	Composition du vitrage	Épaisseur env. (mm)	Masse env. (kg/m ²)	R _w (dB)	C (dB)	C _{tr} (dB)	R _w + C (dB)	R _w + C _{tr} (dB)	Coefficient U _g W/m ² K EN 673	Classification EN 356	Classification EN 12600
Multiphon® S 36/7	3(0.76 SAF)3	7	15	36	0	-3	36	33	5,6	P1A	1B1
Multiphon® S 37/9	4(0.76 SAF)4	9	20	37	0	-2	37	35	5,5	P2A	1B1
Multiphon® S 39/11	5(0.76 SAF)5	11	25	39	-1	-3	38	36	5,4	P2A	1B1
Multiphon® S 40/13	6(0.76 SAF)6	13	30	40	-1	-3	39	37	5,4	P2A	1B1
Multiphon® S 41/17	8(0.76 SAF)8	17	40	41	-1	-3	40	38	5,3	P2A	1B1
Multiphon® S 42/21	10(0.76 SAF)10	21	50	42	0	-3	42	39	5,2	P2A	1B1
Multiphon® S 43/25	12(0.76 SAF)12	25	60	43	0	-3	43	40	5,1	P2A	1B1

En comparaison: Multisafe® / valeurs conforme à la norme EN 12758

Nom du produit	Composition du vitrage	Épaisseur env. (mm)	Masse env. (kg/m ²)	R _w (dB)	C (dB)	C _{tr} (dB)	R _w + C (dB)	R _w + C _{tr} (dB)	Coefficient U _g W/m ² K EN 673	Classification EN 356	Classification EN 12600
Multisafe®	3(x)3	7	15	32	-1	-3	31	29	-	-	-
Multisafe®	4(x)4	9	20	33	-1	-3	32	30	-	-	-
Multisafe®	5(x)5	11	25	34	-1	-3	33	31	-	-	-
Multisafe®	6(x)6	13	30	36	-1	-2	35	34	-	-	-
Multisafe®	8(x)8	17	40	36	-1	-3	35	33	-	-	-
Multisafe®	10(x)10	21	50	37	-1	-3	36	34	-	-	-
Multisafe®	12(x)12	25	60	38	-1	-3	37	35	-	-	-

Spectre de correction	Sources sonores caractéristiques
<p>C Spectre 1 (haute fréquence) (A-pondéré)</p>	Activités quotidiennes (conversation, musique, radio, TV)
	Enfants jouant
	Circulation des trains (moyenne/haute vitesse)
	Trafic autoroutier (>80 km/heure)
	Avion à réaction (courte distance)
	Usines (dont les émissions de bruit sont surtout moyenne et haute fréquence)
<p>C_{tr} Spectre 2 (basse fréquence) (A-pondéré)</p>	Bruit de la circulation urbaine
	Circulation des trains (basse vitesse)
	Avion (hélices)
	Avion à réaction (grand éloignement)
	Musique disco
	Usines (dont les émissions de bruit sont surtout basses et moyennes fréquences)

Conforme à la norme EN-ISO 717-1

Mesures en laboratoire conformes à la norme EN-ISO-140-3 / EN-ISO-10140-2

Consultez notre site Web www.scheuten.com pour des informations actualisées



info@scheuten.com • www.scheuten.com

